

ELEMENT
DECOR

VIA LATTEA

ДЕКОРАТИВНЕ ПОКРИТТЯ
З ІСКРИСТО-ПЕРЛАМУТРОВИМ ВІДЛИВОМ



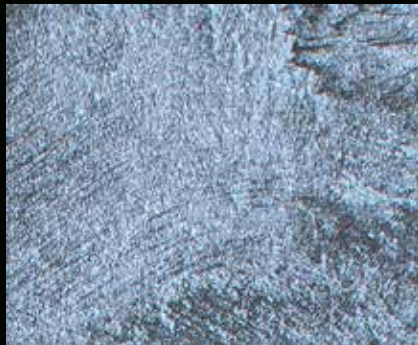
ITALIAN
TECHNOLOGY



Via Lattea silver



Toner №501 - 1cc



Toner №501 - 4cc



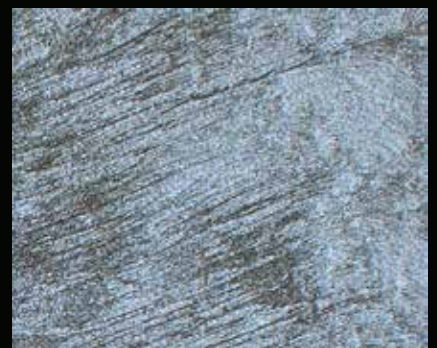
Toner №501 - 16cc



Toner №502 - 1cc



Toner №502 - 4cc



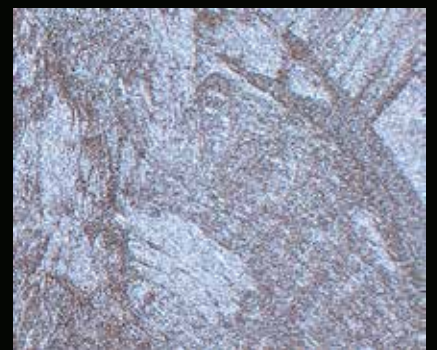
Toner №502 - 16cc



Toner №503 - 1cc



Toner №503 - 4cc



Toner №503 - 16cc



Toner №504 - 1cc



Toner №504 - 4cc



Toner №504 - 16cc



Toner №505 - 1cc



Toner №505 - 4cc



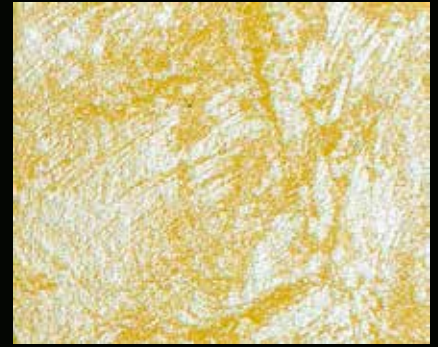
Toner №505 - 16cc



Toner №506 - 1cc



Toner №506 - 4cc



Toner №506 - 16cc



Toner №509 - 1cc



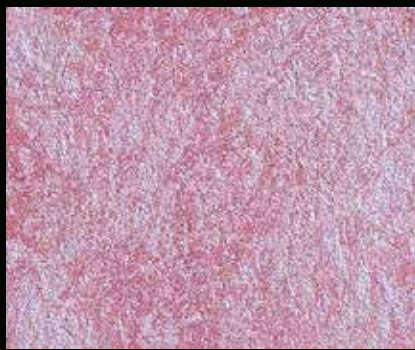
Toner №509 - 4cc



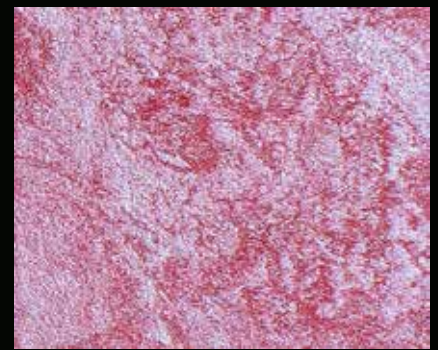
Toner №509 - 16cc



Toner №510 - 1cc



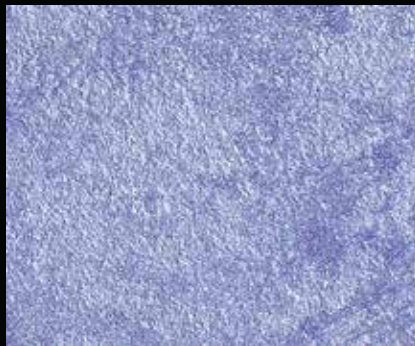
Toner №510 - 4cc



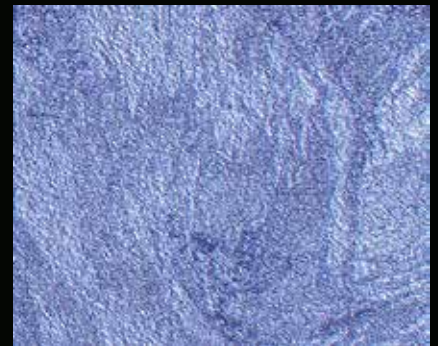
Toner №510 - 16cc



Toner №511 - 1cc



Toner №511 - 4cc



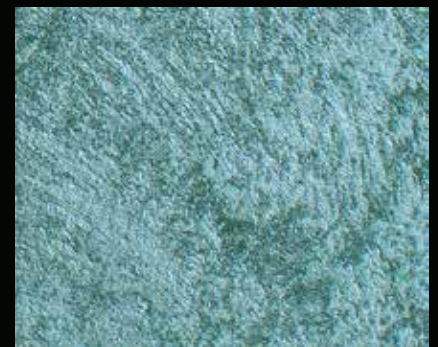
Toner №511 - 16cc



Toner №512 - 1cc



Toner №512 - 4cc



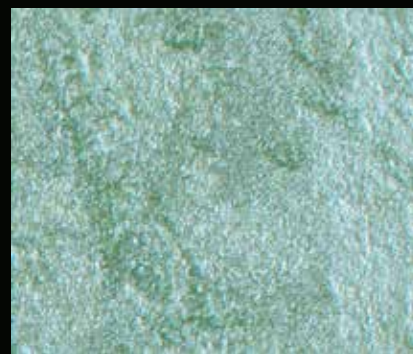
Toner №512 - 16cc



Toner №514 - 1cc



Toner №514 - 4cc



Toner №514 - 16cc



Toner №515 - 1cc



Toner №515 - 4cc



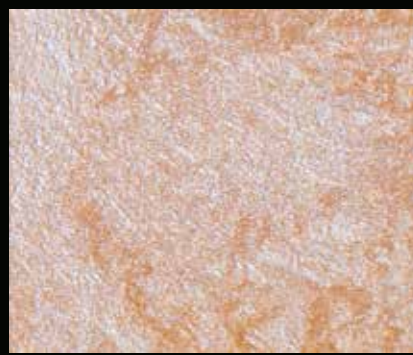
Toner №515 - 16cc



Toner №518 - 1cc



Toner №518 - 4cc



Toner №518 - 16cc



Toner №519 - 1cc



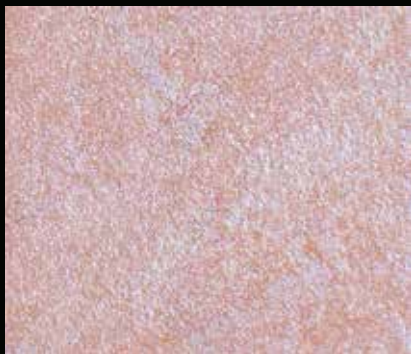
Toner №519 - 4cc



Toner №519 - 16cc



Toner №520 - 1cc



Toner №520 - 4cc



Toner №520 - 16cc



Toner №521 - 1cc



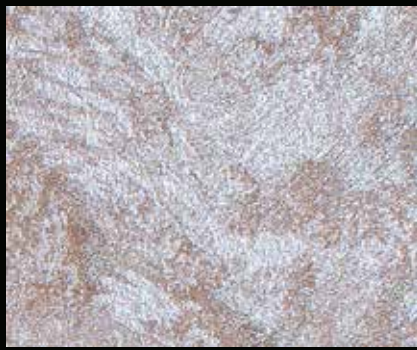
Toner №521 - 4cc



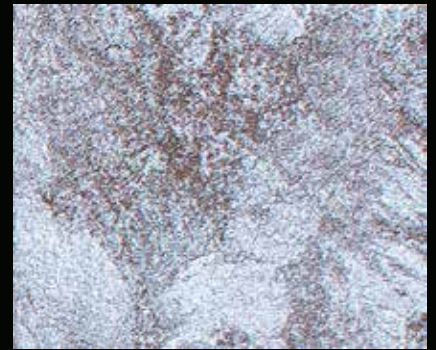
Toner №521 - 16cc



Toner №522 - 1cc



Toner №522 - 4cc



Toner №522 - 16cc



Toner №523 - 1cc



Toner №523 - 4cc



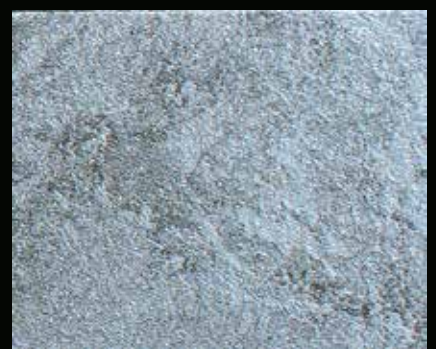
Toner №523 - 16cc



Toner №524 - 1cc



Toner №524 - 4cc



Toner №524 - 16cc



Toner №542 - 1cc



Toner №542 - 4cc



Toner №542 - 16cc



Toner №546 - 1cc



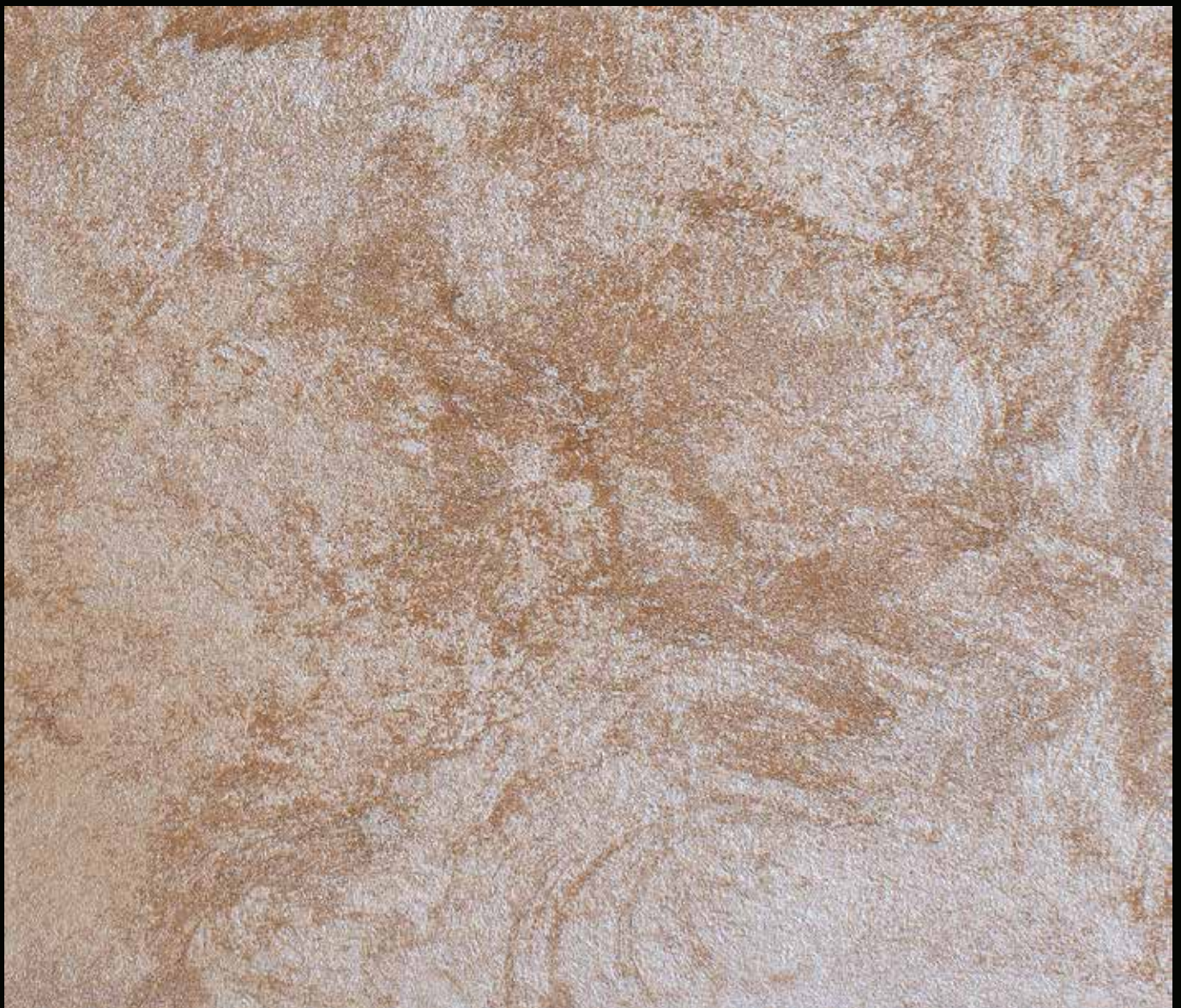
Toner №546 - 4cc



Toner №546 - 16cc



Via Lattea + Toner №522 - 8cc + Toner №512 - 2cc



Via Lattea + Toner №503 - 12cc + Toner №519 - 8cc

VIA LATTEA

APPLICATION TECHNOLOGY / ТЕХНОЛОГІЯ НАНЕСЕННЯ / ТЕХНОЛОГИЯ НАНЕСЕНИЯ

Ⓔ Apply **Fondo di Quarzo** primer on the prepared surface (Fig.1). Time of drying the primer layer - 6 hours.

FIRST LAYER: apply the finish to an area of up to 1,5m² and immediately start creating a drawing. The pattern is created by the spatula movements, resembling the number 8 (Fig.2).

FINISH LAYER: does not require top coating.

Ⓔ На підготовлену поверхню нанести ґрунт **Fondo di Quarzo** (Мал.1). Час висихання ґрунтового шару 6 годин.

ПЕРШИЙ ШАР: нанести покриття на площину до 1,5 м² та відразу почати формувати малюнок. Малюнок створюється рухами шпателя у форми цифри 8 (Мал.2).

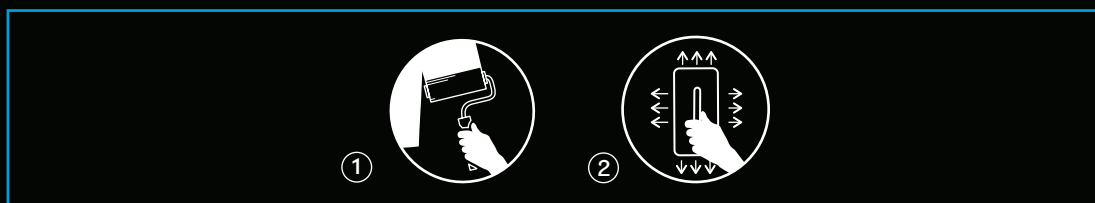
ФІНІШНИЙ ШАР: не потребує завершення покриття.

Ⓔ На подготовленную поверхность нанести грунт **Fondo di Quarzo** (Рис.1). Время высыхания грунтовочного слоя 6 часов.

ПЕРВЫЙ СЛОЙ: нанести покрытие на площадь до 1,5м² и сразу приступить к созданию рисунка. Рисунок создается движениями шпателя, напоминающими цифру 8 (Рис.2).

ФИНИШНЫЙ СЛОЙ: не требует завершающего покрытия.

Application Video
Відео по нанесенню
Видео по нанесению



TECHNICAL CHARACTERISTICS / ТЕХНІЧНІ ХАРАКТЕРИСТИКИ / ТЕХНИЧЕСКИЕ ХАРАКТЕРИСТИКИ

Application: for inferior works.

Dilution: water up to 15%.

Consumption: 10 m²/kg, depending on the technique of application.

Tools for application: stainless steel spatula, floating rule, brush.

Застосування: для внутрішніх робіт.

Розведення: вода до 15%.

Витрата: 10 м²/кг, в залежності від техніки нанесення.

Інструмент для нанесення: шпатель з нержавіючої сталі, малка, пензел.

Применение: для внутренних работ.

Разведение: вода до 15%.

Расход: 10 м²/кг, в зависимости от техники нанесения.

Инструмент для нанесения: шпатель из нержавеющей стали, малка, кисточка.

* Tinting system shown in this catalog is made using colorants ELEMENT Decor. Pigment quantity specified for 1 kg of material.

* Система тонування у каталозі вказана для універсальних барвників ELEMENT Decor. Кількість барвника (сс) вказана з розрахунку на 1 кг матеріалу.

* Система тонировки в каталоге указана для универсальных красителей ELEMENT Decor. Количество красителя (сс) указано с расчетом на 1 кг материала.