

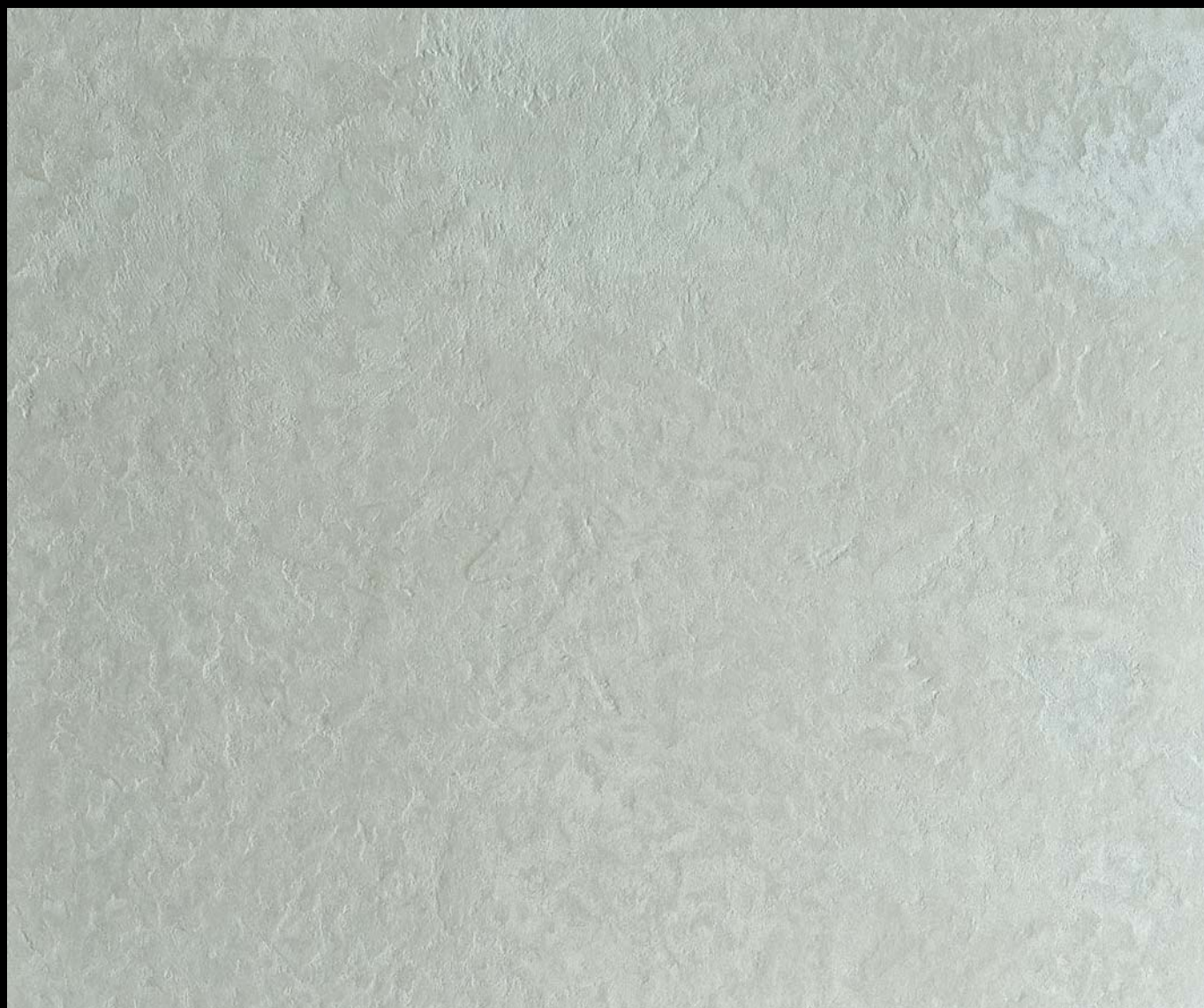
**ELEMENT**  
DECOR

# VELLUTO

DECORATIVE FINISH  
WITH VELVET EFFECT



ITALIAN  
TECHNOLOGY



Velluto silver



Toner № 501 - 1cc



Toner № 501 - 2cc



Toner № 501 - 6cc



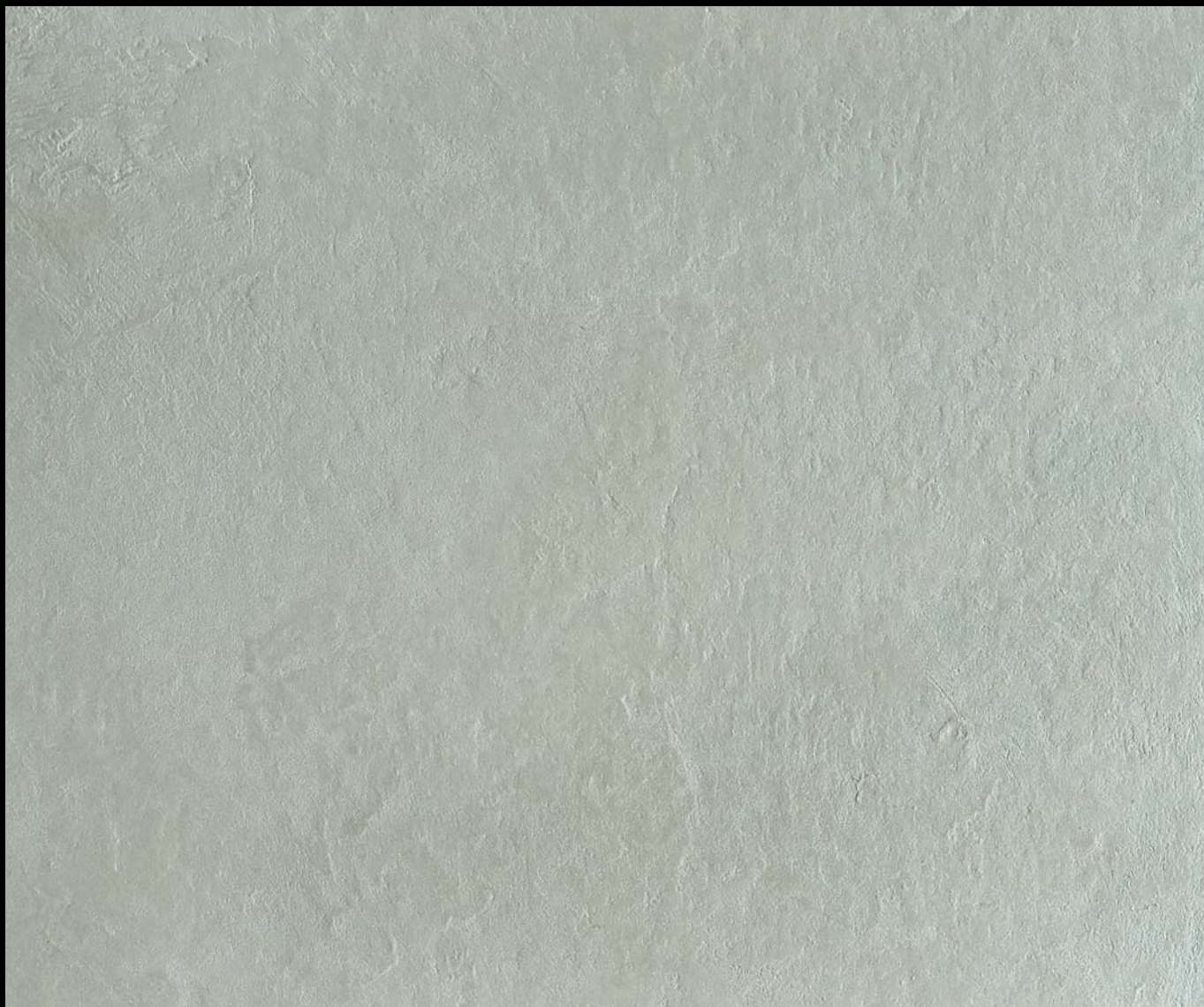
Toner № 502 - 1cc



Toner № 502 - 2cc



Toner № 502 - 6cc



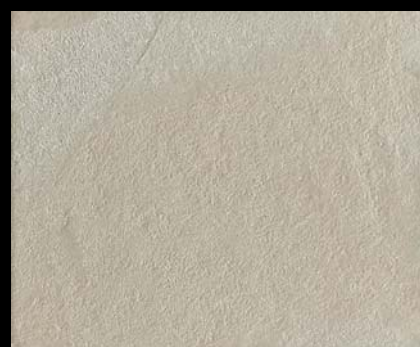
Velluto + Toner № 503 - 0,5cc



Toner № 503 - 1cc



Toner № 503 - 2cc



Toner № 503 - 6cc



Toner № 504 - 1cc



Toner № 504 - 2cc



Toner № 504 - 6cc



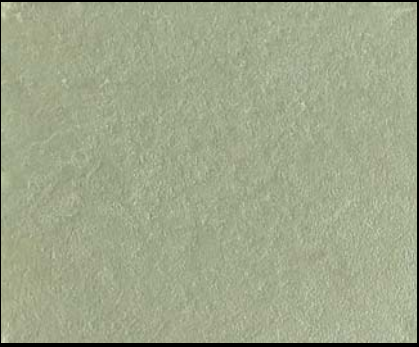
Toner № 505 - 1cc



Toner № 505 - 2cc



Toner № 505 - 6cc



Toner № 506 - 1cc



Toner № 506 - 2cc



Toner № 506 - 6cc



Toner № 509 - 1cc



Toner № 509 - 2cc



Toner № 509 - 6cc



Toner № 510 - 1cc



Toner № 510 - 2cc



Toner № 510 - 6cc



Toner № 511 - 1cc



Toner № 511 - 2cc



Toner № 511 - 6cc



Toner № 512 - 1cc



Toner № 512 - 2cc



Toner № 512 - 6cc



Toner № 514 - 1cc



Toner № 514 - 2cc



Toner № 514 - 6cc



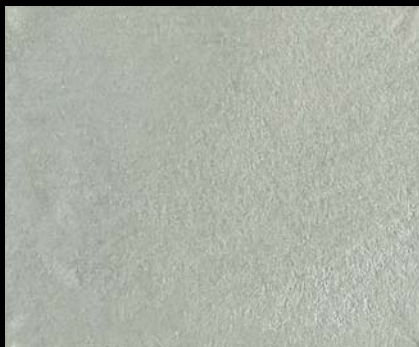
Toner № 515 - 1cc



Toner № 515 - 2cc



Toner № 515 - 6cc



Toner № 518 - 1cc



Toner № 518 - 2cc



Toner № 518 - 6cc



Toner № 519 - 1cc



Toner № 519 - 2cc



Toner № 519 - 6cc



Toner № 520 - 1cc



Toner № 520 - 2cc



Toner № 520 - 6cc



Toner № 521 - 1cc



Toner № 521 - 2cc



Toner № 521 - 6cc



Toner № 522 - 1cc



Toner № 522 - 2cc



Toner № 522 - 6cc



Toner № 523 - 1cc



Toner № 523 - 2cc



Toner № 523 - 6cc



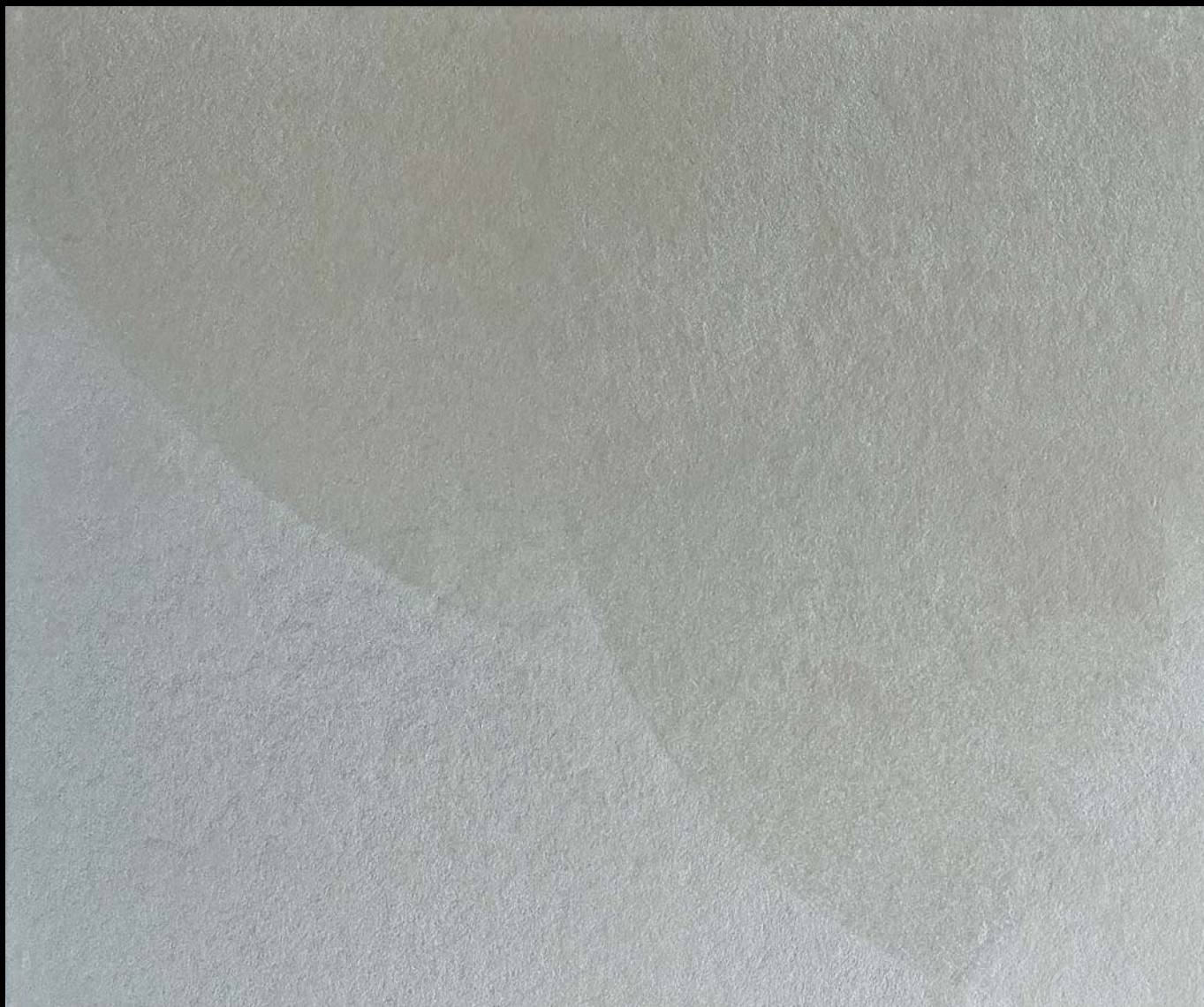
Toner № 524 - 1cc



Toner № 524 - 2cc



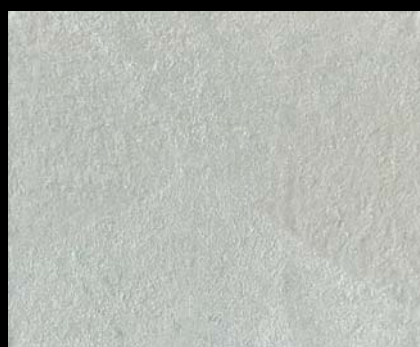
Toner № 524 - 6cc



Velluto + № 523 - 4cc + № 520 - 2cc



Toner № 542 - 1cc



Toner № 542 - 2cc



Toner № 542 - 6cc



Toner № 546 - 1cc



Toner № 546 - 2cc



Toner № 546 - 6cc

## VELLUTO

### APPLICATION TECHNOLOGY / ТЕХНОЛОГІЯ НАНЕСЕННЯ / ТЕХНОЛОГИЯ НАНЕСЕНИЯ

Ⓔ Apply **Fondo di Quarzo** primer on the prepared surface (Fig.1). Time of drying the primer layer - 6 hours.

**FIRST LAYER:** decorative finish thinned with water to 20% and then apply to the surface using a plastic or stainless steel or plastic spatula, evenly distributing the finish on the surface (Fig.2).

**SECOND LAYER:** after 4-6 hours apply a second layer of coating (you can add 10% water) and using a plastic floating rule to create an original drawing. To do this, go through the tool on the surface in different directions (Fig.3).

**FINISHING LAYER:** as additional protection to use semi-matt varnish **Lacca Protettiva**.

Ⓔ На підготовлену поверхню нанести грунт **Fondo di Quarzo** (Мал.1). Час висихання ґрунтового шару 6 годин.

**ПЕРШИЙ ШАР:** декоративне покриття розчинити водою на 20%, наносити на поверхню, використовуючи пластиковий або нержавіючий шпатель, рівномірно розподіляючи по поверхні (Мал.2).

**ДРУГИЙ ШАР:** через 4-6 годин нанести другий шар покриття (можна додати до 10% води) та за допомогою пластикової або нержавіючої малки створити оригінальний малюнок. Для цього прикладити інструментом поверхню в різних напрямках (Мал.3).

**ФІНІШНИЙ ШАР:** у якості додаткового захисту використовувати напівматовий лак **Lacca Protettiva**.

Ⓔ На подготовленную поверхность нанести грунт **Fondo di Quarzo** (Рис.1). Время высыхания грунтовочного слоя 6 часов.

**ПЕРВЫЙ СЛОЙ:** декоративное покрытие разбавить водой на 20%, нанести покрытие на поверхность, используя пластиковый или нержавеющей шпатель, равномерно распределяя покрытие по поверхности (Рис.2).

**ВТОРОЙ СЛОЙ:** через 4-6 часов нанести второй слой покрытия (можно добавить до 10% воды) и с помощью пластиковой или нержавеющей малки создать оригинальный рисунок. Для этого приложить инструментом поверхность в разных направлениях (Рис.3).

**ФИНИШНЫЙ СЛОЙ:** в качестве дополнительной защиты использовать полуматовый лак **Lacca Protettiva**.

Application Video  
Відео по нанесенню  
Видео по нанесению



### TECHNICAL CHARACTERISTICS / ТЕХНІЧНІ ХАРАКТЕРИСТИКИ / ТЕХНИЧЕСКИЕ ХАРАКТЕРИСТИКИ

**Application:** for interior works.

**Dilution:** water up to 20%.

**Consumption:** 7 m<sup>2</sup>/kg, depending on application technique.

**Application tools:** stainless steel spatula, plastic spatula and floating rule.

**Застосування:** для внутрішніх робіт.

**Розведення:** вода до 20%.

**Витрата:** 7 м<sup>2</sup>/кг, в залежності від техніки нанесення.

**Інструменти для нанесення:** шпатель з нержавіючої сталі, пластиковий шпатель чи малка.

**Применение:** для внутренних работ.

**Разведение:** вода до 20%.

**Расход:** 7 м<sup>2</sup>/кг, в зависимости от техники нанесения.

**Инструменты для нанесения:** шпатель из нержавеющей стали, пластиковый шпатель или малка.

\* Tinting system shown in this catalog is made using colorants ELEMENT Decor. Pigment quantity specified for 1 kg of material.

\* Система тонування у каталозі вказана для універсальних барвників ELEMENT Decor. Кількість барвника (сс) вказана з розрахунку на 1 кг матеріалу.

\* Система тонировки в каталоге указана для универсальных красителей ELEMENT Decor. Количество красителя (сс) указано с расчетом на 1 кг материала.