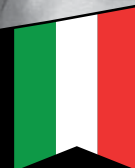


**ELEMENT**  
DECOR

# STELLA

ІСКРИСТЕ ДЕКОРАТИВНЕ ПОКРИТТЯ  
ЗІ СКЛЯНИМИ МІКРОСФЕРАМИ



ITALIAN  
TECHNOLOGY



Fondo di Quarzo + Stella



Fondo di Quarzo + Toner № 501 - 1cc



Fondo di Quarzo + Toner № 501 - 3cc



Fondo di Quarzo + Toner № 501 - 6cc



Fondo di Quarzo + Toner № 502 - 1cc



Fondo di Quarzo + Toner № 502 - 3cc



Fondo di Quarzo + Toner № 502 - 6cc



Fondo di Quarzo + Toner № 503 - 1cc



Fondo di Quarzo + Toner № 503 - 3cc



Fondo di Quarzo + Toner № 503 - 6cc



Fondo di Quarzo + Toner № 504 - 1cc



Fondo di Quarzo + Toner № 504 - 3cc



Fondo di Quarzo + Toner № 504 - 6cc



Fondo di Quarzo + Toner № 505 - 1cc



Fondo di Quarzo + Toner № 505 - 3cc



Fondo di Quarzo + Toner № 505 - 6cc



Fondo di Quarzo + Toner № 506 - 1cc



Fondo di Quarzo + Toner № 506 - 3cc



Fondo di Quarzo + Toner № 506 - 6cc



Fondo di Quarzo + Toner № 509 - 1cc



Fondo di Quarzo + Toner № 509 - 3cc



Fondo di Quarzo + Toner № 509 - 6cc



Fondo di Quarzo + Toner № 510 - 1cc



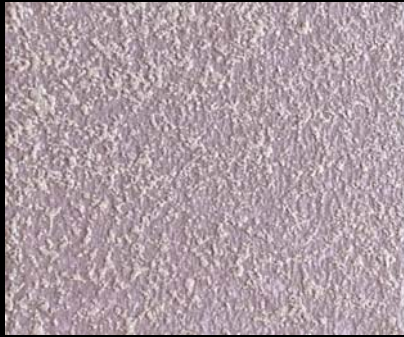
Fondo di Quarzo + Toner № 510 - 3cc



Fondo di Quarzo + Toner № 510 - 6cc



Fondo di Quarzo + Toner № 511 - 1cc



Fondo di Quarzo + Toner № 511 - 3cc



Fondo di Quarzo + Toner № 511 - 6cc



Fondo di Quarzo + Toner № 512 - 1cc



Fondo di Quarzo + Toner № 512 - 3cc



Fondo di Quarzo + Toner № 512 - 6cc



Fondo di Quarzo + Toner № 514 - 1cc



Fondo di Quarzo + Toner № 514 - 3cc



Fondo di Quarzo + Toner № 514 - 6cc



Fondo di Quarzo + Toner № 515 - 1cc



Fondo di Quarzo + Toner № 515 - 2cc



Fondo di Quarzo + Toner № 515 - 4cc



Fondo di Quarzo + Toner № 518 - 1cc



Fondo di Quarzo + Toner № 518 - 2cc



Fondo di Quarzo + Toner № 518 - 4cc



Fondo di Quarzo + Toner № 518 - 8cc



Fondo di Quarzo + Toner № 518 - 10cc



Fondo di Quarzo + Toner № 518 - 12cc



Fondo di Quarzo + Toner № 519 - 1cc



Fondo di Quarzo + Toner № 519 - 2cc



Fondo di Quarzo + Toner № 519 - 4cc



Fondo di Quarzo + Toner № 520 - 1cc



Fondo di Quarzo + Toner № 520 - 2cc



Fondo di Quarzo + Toner № 520 - 4cc



Fondo di Quarzo + Toner № 521 - 1cc



Fondo di Quarzo + Toner № 521 - 2cc



Fondo di Quarzo + Toner № 521 - 4cc



Fondo di Quarzo + Toner № 522 - 1cc



Fondo di Quarzo + Toner № 522 - 2cc



Fondo di Quarzo + Toner № 522 - 4cc



Fondo di Quarzo + Toner № 523 - 1cc



Fondo di Quarzo + Toner № 523 - 2cc



Fondo di Quarzo + Toner № 523 - 4cc



Fondo di Quarzo + Toner № 524 - 1cc



Fondo di Quarzo + Toner № 524 - 2cc



Fondo di Quarzo + Toner № 524 - 4cc



Fondo di Quarzo + Toner № 542 - 1cc



Fondo di Quarzo + Toner № 542 - 2cc



Fondo di Quarzo + Toner № 542 - 4cc



Fondo di Quarzo + Toner № 546 - 1cc



Fondo di Quarzo + Toner № 546 - 2cc



Fondo di Quarzo + Toner № 546 - 4cc



Fondo di Quarzo + Toner №503-4cc + № 502 - 4cc

## STELLA

### APPLICATION TECHNOLOGY / ТЕХНОЛОГІЯ НАНЕСЕННЯ / ТЕХНОЛОГИЯ НАНЕСЕНИЯ

**(EN)** Apply **Fondo di Quarzo** primer on the prepared surface (Fig.1). Time of drying the primer layer - 6 hours. **WARNING:** it is not recommended to use a mixer to mix the decorative finish so as not to damage the glass crystals and microspheres.

**FIRST LAYER:** on the prepared surface apply acrylic interior paint dyed in the necessary color or **Fondo di Quarzo** primer dyed in the color.

**SECOND LAYER:** the decorative finish is applied with a wide brush with arbitrary movements, distributing glass microspheres and crystals uniformly along the surface (Fig.2).

**FINISHING LAYER:** after 5-10 minutes using a dry brush to group the crystals on the surface to get the desired drawing.

**(UK)** На підготовлену поверхню нанести ґрунт **Fondo di Quarzo** (Мал.1). Час висихання ґрунтового шару 6 годин. **ВАЖЛИВО:** не рекомендується використовувати міксер для змішування декоративного покриття, щоб не пошкодити скляні кристали та мікросфери.

**ПЕРШИЙ ШАР:** на підготовлену поверхню нанести затоновану у необхідний колір акрилову інтер'єрну фарбу або затонований у колір ґрунт **Fondo di Quarzo**.

**ДРУГИЙ ШАР:** декоративне покриття наносять широким пензлем довільними рухами, розподіляючи скляні мікросфери та кристали рівномірно по поверхні (Мал.2).

**ФІНІШНИЙ ШАР:** через 5-10 хвилин сухим пензлем згрупувати кристали на поверхні для отримання бажаного малюнка.

**(RU)** На подготовленную поверхность нанести грунт **Fondo di Quarzo** (Рис.1). Время высыхания грунтовочного слоя 6 часов. **ВАЖНО:** не рекомендуется использовать миксер для смешивания декоративного покрытия, чтобы не повредить стеклянные кристаллы и микросферы.

**ПЕРВЫЙ СЛОЙ:** на подготовленную поверхность нанести затонированную в необходимый цвет акриловую интерьерную краску или затонированный в цвет грунт **Fondo di Quarzo**.

**ВТОРОЙ СЛОЙ:** декоративный материал наносят широкой кистью произвольными движениями, распределяя стеклянные микросферы и кристаллы равномерно по поверхности (Рис.2).

**ФИНИШНЫЙ СЛОЙ:** через 5-10 минут сухой кистью сгруппировать кристаллы на поверхности для получения желаемого рисунка.

Application Video  
Відео по нанесенню  
Видео по нанесению



### TECHNICAL CHARACTERISTICS / ТЕХНІЧНІ ХАРАКТЕРИСТИКИ / ТЕХНИЧЕСКИЕ ХАРАКТЕРИСТИКИ

**Application:** for interior works.  
**Dilution:** water up to 15%.  
**Consumption:** 6-7 m<sup>2</sup>/kg, depending on application technique.  
**Application tools:** natural bristle brush or brush with semi-synthetic bristles.

**Застосування:** для внутрішніх робіт.  
**Розведення:** вода до 15%.  
**Витрата:** 6-7 м<sup>2</sup>/кг, в залежності від техніки нанесення.  
**Інструменти для нанесення:** пензель із натуральним ворсом або пензель з напівсинтетичним ворсом.

**Применение:** для внутренних работ.  
**Разведение:** вода до 15%.  
**Расход:** 6-7 м<sup>2</sup>/кг, в зависимости от техники нанесения.  
**Инструменты для нанесения:** кисть с натуральным ворсом или кисть с полусинтетической щетиной.

\* Tinting system shown in this catalog is made using colorants ELEMENT Decor. Pigment quantity specified for 1 kg of material.

\* Система тонування у каталозі вказана для універсальних барвників ELEMENT Decor. Кількість барвника (сс) вказана з розрахунку на 1 кг матеріалу.

\* Система тонировки в каталоге указана для универсальных красителей ELEMENT Decor. Количество красителя (сс) указано с расчетом на 1 кг материала.