

ELEMENT
DECOR

PALATINO

ФАСАДНИЙ МАТЕРІАЛ,
ЩО ІМІТУЄ ЗРІЗ ТРАВЕРТИНУ



ITALIAN
TECHNOLOGY



Palatino; Lacca Esterna + Toner № 522 - 1cc + Toner № 524 - 1cc



Palatino + Toner № 502 - 1cc; Lacca Protettiva (semi-matt)



Palatino + Toner № 502 - 3cc; Lacca Protettiva (semi-matt)



Palatino + Toner № 502 - 7cc; Lacca Protettiva (semi-matt)



Palatino + Toner № 503 - 1cc; Lacca Protettiva (semi-matt)



Palatino + Toner № 503 - 3cc; Lacca Protettiva (semi-matt)



Palatino + Toner № 503 - 7cc; Lacca Protettiva (semi-matt)



Palatino + Toner № 505 - 1cc; Lacca Protettiva (matt)



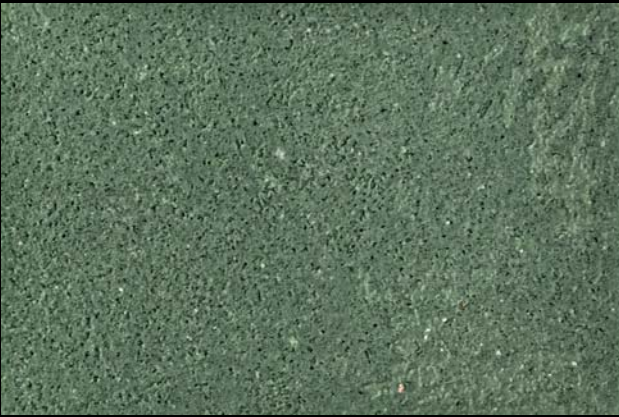
Palatino + Toner № 505 - 3cc; Lacca Protettiva (matt)



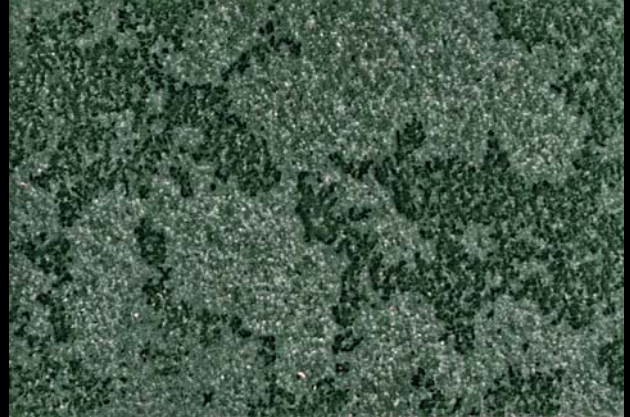
Palatino + Toner № 505 - 7cc; Lacca Protettiva (matt)



Palatino + Toner № 514 - 1cc; Lacca Protettiva (matt)



Palatino + Toner № 514 - 3cc; Lacca Protettiva (matt)



Palatino + Toner № 514 - 7cc; Lacca Protettiva (matt)



Palatino + Toner № 515 - 1cc; Lacca Protettiva (matt)



Palatino + Toner № 515 - 3cc; Lacca Protettiva (matt)



Palatino + Toner № 515 - 7cc; Lacca Protettiva (matt)



Palatino + Toner № 518 - 1cc; Lacca Protettiva (matt)



Palatino + Toner № 518 - 3cc; Lacca Protettiva (matt)



Palatino + Toner № 518 - 7cc; Lacca Protettiva (matt)



Palatino + Toner № 519 - 1cc; Lacca Protettiva (matt)



Palatino + Toner № 519 - 3cc; Lacca Protettiva (matt)



Palatino+ Toner № 519 - 7cc; Lacca Protettiva (matt)



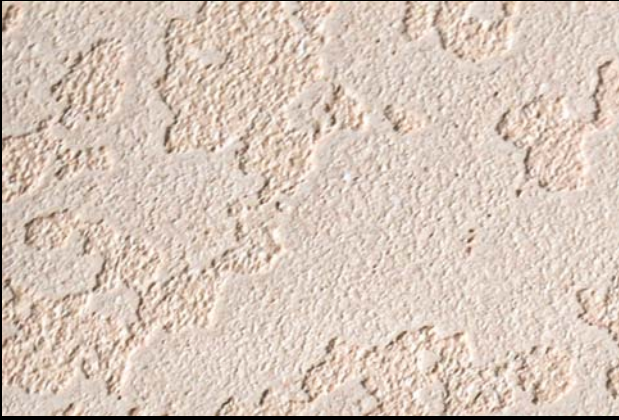
Palatino + Toner № 520 - 1cc; Cera Decorativa



Palatino + Toner № 520 - 3cc; Cera Decorativa



Palatino + Toner № 520 - 7cc; Cera Decorativa



Palatino + Toner № 521 - 1cc; Cera Decorativa



Palatino + Toner № 521 - 3cc; Cera Decorativa



Palatino + Toner № 521 - 7cc; Cera Decorativa



Palatino + Toner № 522 - 1cc; Lacca Esterna



Palatino + Toner № 522 - 3cc; Lacca Esterna



Palatino + Toner № 522 - 7cc; Lacca Esterna



Palatino + Toner № 523 - 1cc; Lacca Esterna



Palatino + Toner № 523 - 3cc; Lacca Esterna



Palatino + Toner № 523 - 7cc; Lacca Esterna



Palatino + Toner № 524 - 1cc; Lacca Esterna



Palatino + Toner № 524 - 3cc; Lacca Esterna



Palatino + Toner № 524 - 7cc; Lacca Esterna



Palatino + Toner № 546 - 1cc; Lacca Esterna



Palatino + Toner № 546 - 3cc; Lacca Esterna



Palatino + Toner № 546 - 7cc; Lacca Esterna



Palatino + Toner № 502 - 7cc + 523 - 3cc;
Lacca Esterna



Palatino + Toner № 502 - 7cc + 523 - 7cc;
Lacca Esterna



Palatino + Toner № 524 - 7cc + 501 - 3cc;
Lacca Esterna



Palatino + Toner № 518 - 7cc + 524 - 2cc;
Lacca Esterna



Palatino + Toner № 518 - 7cc + 524 - 4cc;
Lacca Esterna



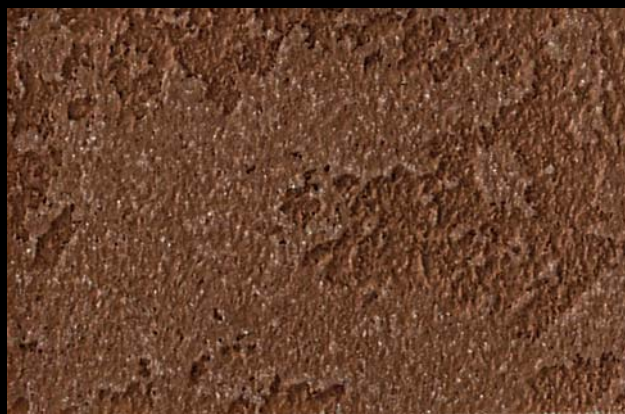
Palatino + Toner № 520 - 7cc + 523 - 7cc;
Lacca Esterna



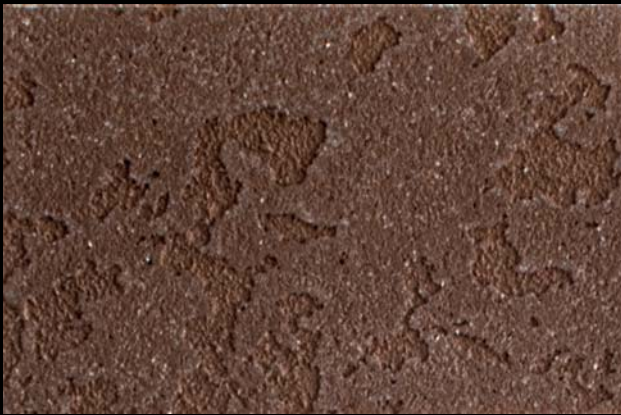
Palatino + Toner № 519 - 7cc + 503 - 2cc;
Lacca Esterna



Palatino + Toner № 519 - 7cc + 503 - 4cc;
Lacca Esterna



Palatino + Toner № 519 - 7cc + 503 - 7cc;
Lacca Esterna



Palatino + Toner № 521 - 7cc + 523 - 4cc;
Lacca Esterna



Palatino + Toner № 521 - 7cc + 523 - 4cc
+ 501-1cc; Lacca Esterna



Palatino + Toner № 503 - 7cc + 520 - 5cc
+ 504 - 4cc + 501 - 1cc; Lacca Esterna



Palatino + Toner № 523 - 7cc + 522 - 4cc
+ 518 - 5cc; Lacca Esterna



Palatino + Toner № 522 - 7cc + 504 - 2cc
+ 501 - 3cc; Lacca Esterna



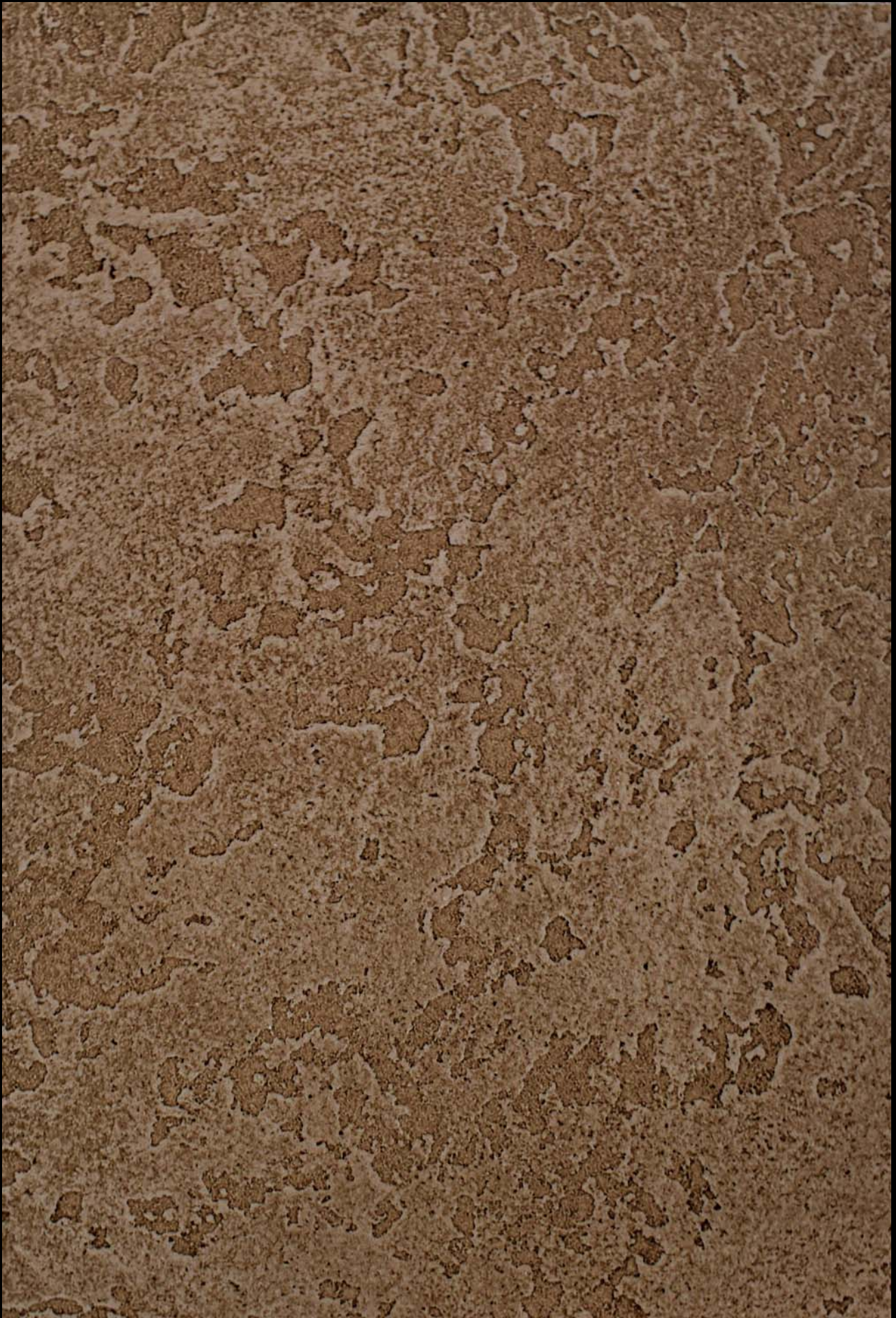
Palatino + Toner № 524 - 7cc + 501 - 3cc;
Lacca Esterna



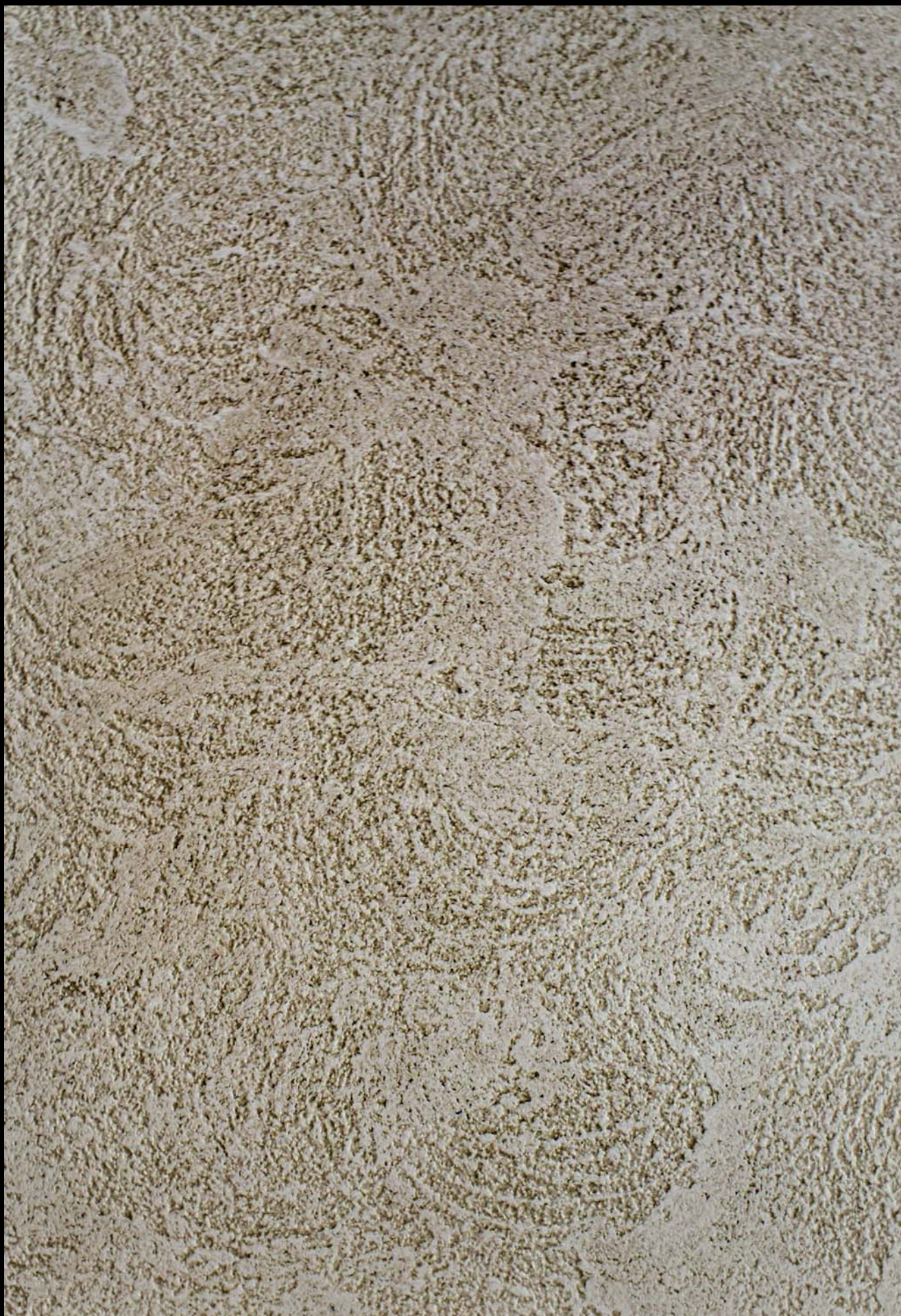
Palatino + Toner № 002 - 3cc; Lacca Esterna



Palatino + Toner № 003 - 3cc; Lacca Esterna



Palatino + Toner № 503 - 0,5cc; Lacca Esterna + Toner № 546 - 3cc + Toner № 523 - 3cc



Palatino ; Lacca Esterna + Toner № 503 - 0,7cc + Toner № 524 - 0,5cc + Toner № 502 - 1,3cc

PALATINO

APPLICATION TECHNOLOGY / ТЕХНОЛОГІЯ НАНЕСЕННЯ / ТЕХНОЛОГИЯ НАНЕСЕНИЯ

(EN) Apply **Fondo di Quarzo** primer on the prepared surface (Fig.1). Time of drying the primer layer - 6 hours.

FIRST LAYER: decorative finish evenly applied in layer 1,5 mm on the thickness of the filler using stainless steel spatula (Fig.2). Process the coating with a structural roller in different directions (Fig.3). As the coating dries, smooth it with a spatula, forming a travertine stone pattern.

FINISHING COATING:

FOR INTERIOR WORKS: after drying and finishing of the material, ground the surface with acrylic soils, wait for 4-6 hours. Apply protective wax **Cera Decorativa** or varnish **Lacca Protettiva** to get effect of Patina.

FOR EXTERIOR WORKS: to protect the material on the facade of the building, after a complete drying of the material (48 hours), apply a protective facade varnish **Lacca Esterna**.

(UK) На підготовлену поверхню нанести ґрунт **Fondo di Quarzo** (Мал.1). Час висихання ґрунтового шару - 6 годин.

ПЕРШИЙ ШАР: нанести декоративне покриття за допомогою шпателя з нержавіючої сталі шаром 1,5 мм товщину зерна-наповнювача (Мал.2). Прокатати нанесений шар структурним валиком у різних напрямках (Мал.3). З часом висихання покриття пригладити його шпателем, формуючи малюнок каменю травертин.

ФІНІШНИЙ ШАР:

ДЛЯ ВНУТРІШНІХ РОБІТ: після повного висихання й обробки матеріалу проґрунтувати поверхню акриловим ґрунтом, зачекати 4-6 годин. Для надання ефекту патини нанести лессуючий віск **Cera Decorativa** або лак **Lacca Protettiva**.

ДЛЯ ФАСАДНИХ РОБІТ: для захисту матеріалу на фасаді будівлі через 48 годин нанести захисний фасадний лак **Lacca Esterna**.

(RU) На подготовленную поверхность нанести грунт **Fondo di Quarzo** (Рис.1). Время высыхания грунтового слоя 6 часов.

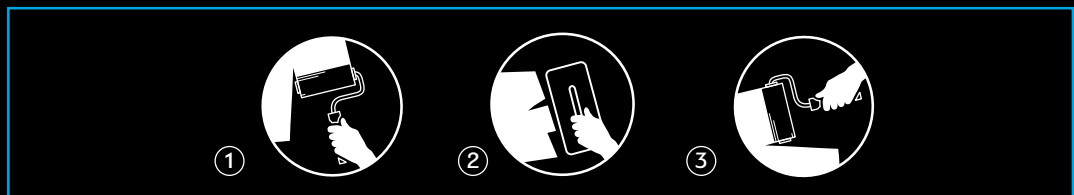
ПЕРВЫЙ СЛОЙ: декоративное покрытие равномерно нанести с помощью шпателя из нержавеющей стали слоем 1,5 мм на толщину зерна-наполнителя (Рис.2). Прокатать нанесенный слой структурным валиком в разных направлениях (Рис.3). По мере высыхания покрытия пригладить его шпателем, формируя рисунок камня травертин.

ФИНИШНЫЙ СЛОЙ:

ДЛЯ ВНУТРЕННИХ РАБОТ: после полного высыхания и обработки материала прогрунтовать поверхность акриловым грунтом, подождать 4-6 часов. Для придания эффекта патины нанести лессирующий воск **Cera Decorativa** или лак **Lacca Protettiva**.

ДЛЯ ФАСАДНЫХ РАБОТ: для защиты материала на фасаде здания через 48 часов нанести защитный фасадный лак **Lacca Esterna**.

Application Video
Відео по нанесенню
Видео по нанесению



TECHNICAL CHARACTERISTICS / ТЕХНІЧНІ ХАРАКТЕРИСТИКИ / ТЕХНИЧЕСКИЕ ХАРАКТЕРИСТИКИ

Application: for exterior and interior works.

Dilution: water up to 10%.

Consumption: 1-1,8 кг/м² kg/m², depending on application technique.

Application tools: stainless steel spatula, plastic spatula, structural roller.

Застосування: для зовнішніх та внутрішніх робіт.

Розведення: вода до 10%.

Витрата: 1-1,8 кг/м², в залежності від техніки нанесення.

Інструменти для нанесення: шпатель з нержавіючої сталі, пластиковий шпатель, структурний валик.

Применение: для фасадных и внутренних работ.

Разведение: вода до 10%.

Расход: 1-1,8 кг/м², в зависимости от техники нанесения.

Инструмент для нанесения: шпатель из нержавеющей стали, пластиковый шпатель, структурный валик.

* Tinting system shown in this catalog is made using colorants ELEMENT Decor. Pigment quantity specified for 1 kg of material.

* Система тонування у каталозі вказана для універсальних барвників ELEMENT Decor. Кількість барвника (cc) вказана з розрахунку на 1 кг матеріалу.

* Система тонировки в каталоге указана для универсальных красителей ELEMENT Decor. Количество красителя (cc) указано с расчетом на 1 кг материала.