

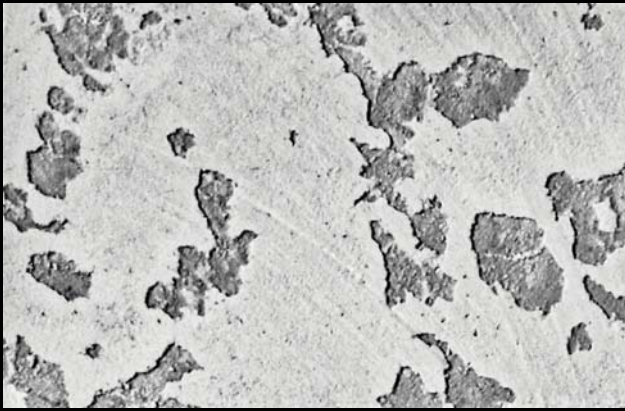
**ELEMENT**  
DECOR

# MISTERO

ДЕКОРАТИВНА ШТУКАТУРКА,  
ЩО ІМІТУЄ ЗРІЗ КАМЕНЮ, КОРАЛА



ITALIAN  
TECHNOLOGY



Mistero; Cera Decorativa + Toner №501 - 1cc



Mistero; Cera Decorativa + Toner №501 - 3cc



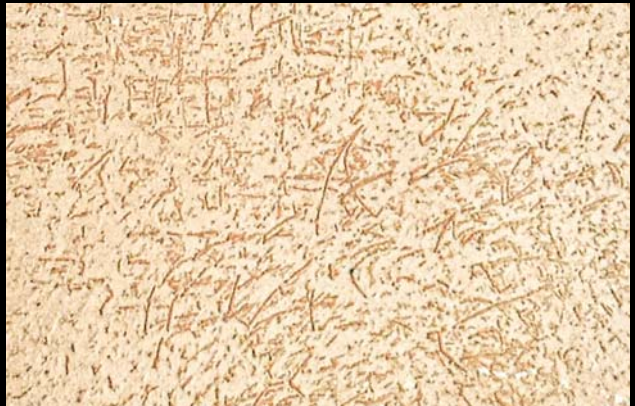
Mistero; Cera Decorativa + Toner №502 - 1cc



Mistero; Cera Decorativa + Toner №502 - 3cc



Mistero; CeraDecorativa + Toner №503 - 1cc



Mistero; Cera Decorativa + Toner №503 - 3cc



Mistero; Cera Decorativa + Toner №504 - 1cc  
+ Toner №501 - 1cc



Mistero; Cera Decorativa + Toner №505 - 1cc  
+ Toner №523 - 1,5cc



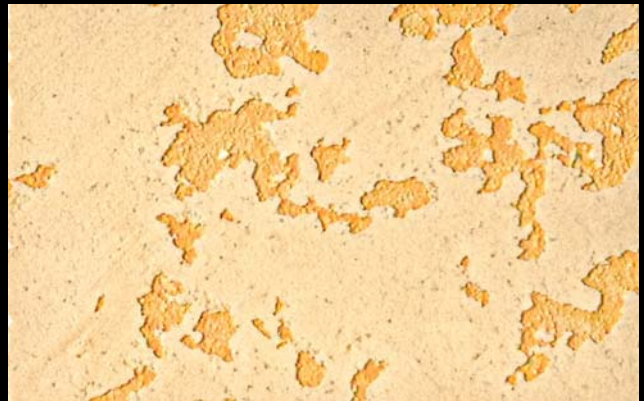
Mistero + Toner №510 - 0,2cc + Toner №501 - 0,2cc; Lacca D'Argento



Mistero; Lacca D'Argento



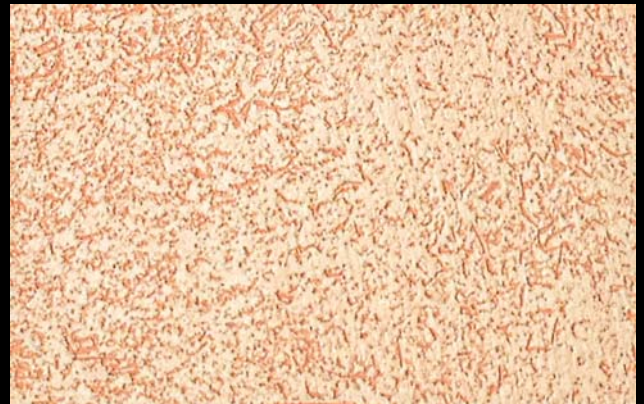
Mistero; Cera Decorativa + Toner №518 - 1cc



Mistero; Cera Decorativa + Toner №518 - 3cc



Mistero; Cera Decorativa + Toner №520 - 1cc



Mistero; Cera Decorativa + Toner №520 - 3cc



Mistero; Cera Decorativa + Toner №521 - 1cc



Mistero; Cera Decorativa + Toner №521 - 3cc



Mistero; Cera Decorativa + Toner №522 - 1cc



Mistero; Cera Decorativa + Toner №522 - 3cc



Mistero; Cera Decorativa + Toner №523 - 1cc



Mistero; Cera Decorativa + Toner №523 - 3cc



Mistero; Cera Decorativa + Toner №524 - 1cc



Mistero; Cera Decorativa + Toner №524 - 3cc



Mistero; Cera Decorativa + Toner №542 - 1cc  
+Toner №502 - 3cc



Mistero + Toner №523 - 2cc; Cera Decorativa



Mistero + Toner №521 - 1cc; Lacca Protettiva matt



Mistero + Toner №522 - 2cc; Lacca D'Argento



Mistero + Toner №522 - 2cc; Lacca Esterna



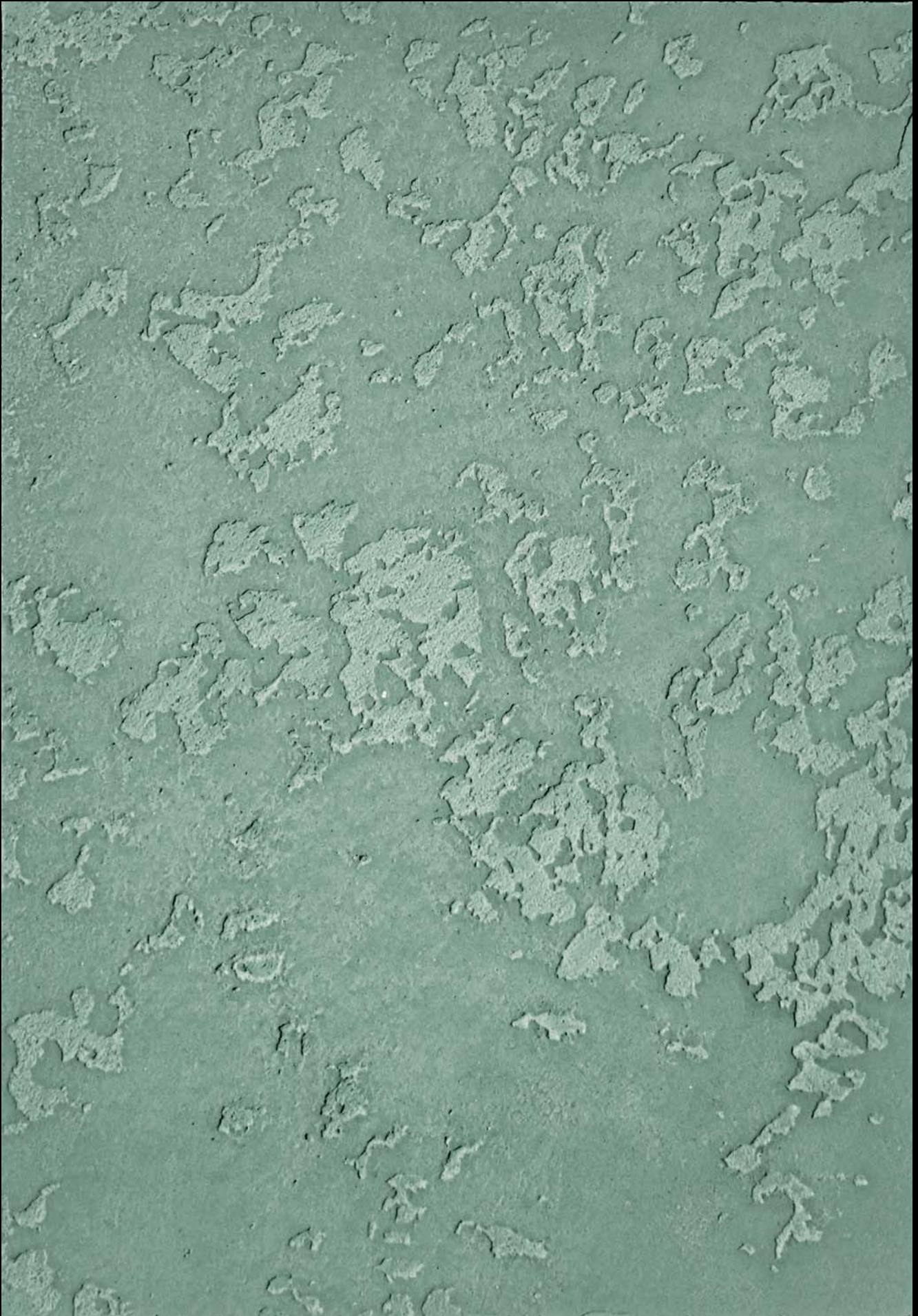
Mistero + Toner №001 - 3cc; Cera Decorativa



Mistero + Toner №002 - 3cc; Cera Decorativa



Mistero + Toner №003 - 3cc; Cera Decorativa



Mistero + Toner №524 - 4cc + Toner №509 - 1,3cc; Cera Decorativa + Toner №000 - 0,5 cc

## MISTERO

### APPLICATION TECHNOLOGY / ТЕХНОЛОГІЯ НАНЕСЕННЯ / ТЕХНОЛОГИЯ НАНЕСЕНИЯ

**(EN)** Apply **Fondo di Quarzo** primer on the prepared surface (Fig.1). Time of drying the primer layer - 6 hours.

**FIRST LAYER:** apply a decorative finish with a stainless steel spatula, evenly distributing over the entire surface (Fig.2).

**SECOND LAYER:** after 12 hours using a stainless steel spatula locally apply a second layer of finish to obtain the desired pattern and to smooth out.

**FINISHING LAYER:** In order to provide more moisture resistance, apply **Lacca Protettiva** varnish (Fig.3). To provide a glossy effect, apply a layer of **Cera Lavabile protective** wax after 12 hours. To get the pearlescent effect - cover with **Lacca D'oro** or **Lacca D'argento** varnish.

**(UK)** На підготовлену поверхню нанести ґрунт **Fondo di Quarzo** (Мал.1). Час висихання ґрунтового шару 6 годин.

**ПЕРШИЙ ШАР:** нанести декоративного покриття шпателем з нержавіючої сталі, рівномірно розподіляючи по всій поверхні (Мал.2).

**ДРУГИЙ ШАР:** через 12 годин локально наноситься другий шар покриття шпателем з нержавіючої сталі до отримання необхідного малюнка й загладжується.

**ФІНІШНИЙ ШАР:** для надання більшої вологостійкості покриттю нанести шар захисного лаку **Lacca Protettiva** (Мал.3). Для надання глянцевого ефекту - через 12 годин нанести шар захисного воску **Cera Lavabile**. Для отримання перламутрового ефекту – нанести шар лаку **Lacca D'oro** або **Lacca D'argento**.

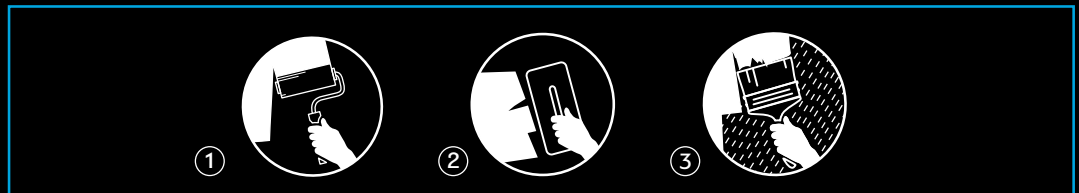
**(RU)** На подготовленную поверхность нанести грунт **Fondo di Quarzo** (Рис.1). Время высыхания грунтового слоя 6 часов.

**ПЕРВЫЙ СЛОЙ:** нанести декоративное покрытие шпателем из нержавеющей стали, равномерно распределяя по всей поверхности (Рис.2).

**ВТОРОЙ СЛОЙ:** через 12 часов шпателем из нержавеющей стали локально нанести второй слой покрытия до получения необходимого рисунка и загладить.

**ФИНИШНЫЙ СЛОЙ:** для придания большей влагостойкости покрытию нанести защитный слой лака **Lacca Protettiva** (Рис.3). Для придания глянцевого эффекта - через 12 часов нанести слой защитного воска **Cera Lavabile**. Для получения перламутрового эффекта - покрыть лаком **Lacca D'oro** или **Lacca D'argento**.

Application Video  
Відео по нанесенню  
Видео по нанесению



### TECHNICAL CHARACTERISTICS / ТЕХНІЧНІ ХАРАКТЕРИСТИКИ / ТЕХНИЧЕСКИЕ ХАРАКТЕРИСТИКИ

**Application:** for interior works.  
**Dilution:** water up to 10%.  
**Consumption:** 1-1,8 kg/m<sup>2</sup>, depending on application technique.  
**Application tools:** stainless steel spatula, plastic spatula, plastic grater.

**Застосування:** для внутрішніх робіт.  
**Розведення:** вода до 10%.  
**Витрата:** 1-1,8 кг/м<sup>2</sup>, в залежності від техніки нанесення.  
**Інструменти для нанесення:** шпателі з нержавіючої сталі, пластиковий шпатель, пластикова тірка.

**Применение:** для внутренних работ.  
**Разведение:** вода до 10%.  
**Расход:** 1-1,8 кг/м<sup>2</sup>, в зависимости от техники нанесения.  
**Инструменты для нанесения:** шпатель из нержавеющей стали, пластиковый шпатель, пластиковая терка.

\* Tinting system shown in this catalog is made using colorants ELEMENT Decor. Pigment quantity specified for 1 kg of material.

\* Система тонування у каталозі вказана для універсальних барвників ELEMENT Decor. Кількість барвника (cc) вказана з розрахунку на 1 кг матеріалу.

\* Система тонировки в каталоге указана для универсальных красителей ELEMENT Decor. Количество красителя (cc) указано с расчетом на 1 кг материала.