

ELEMENT
DECOR

LA PERLA

ДЕКОРАТИВНЕ ПОКРИТТЯ
З ПЕРЛАМУТРОВИМ БЛИСКОМ



ITALIAN
TECHNOLOGY



La Perla



Toner № 501 - 1cc



Toner № 501 - 2cc



Toner № 501 - 6cc



Toner № 502 - 1cc



Toner № 502 - 2cc



Toner № 502 - 6cc



La Perla + Toner № 503 - 0,5cc



Toner № 503 - 1cc



Toner № 503 - 2cc



Toner № 503 - 6cc



Toner № 504 - 1cc



Toner № 504 - 2cc



Toner № 504 - 6cc



Toner № 505 - 1cc



Toner № 505 - 2cc



Toner № 505 - 6cc



Toner № 506 - 1cc



Toner № 506 - 2cc



Toner № 506 - 6cc



Toner № 509 - 1cc



Toner № 509 - 2cc



Toner № 509 - 6cc



Toner № 510 - 1cc



Toner № 510 - 2cc



Toner № 510 - 6cc



Toner № 511 - 1cc



Toner № 511 - 2cc



Toner № 511 - 6cc



Toner № 512 - 1cc



Toner № 512 - 2cc



Toner № 512 - 6cc



Toner № 514 - 1cc



Toner № 514 - 2cc



Toner № 514 - 6cc



Toner № 515 - 1cc



Toner № 515 - 2cc



Toner № 515 - 6cc



Toner № 518 - 1cc



Toner № 518 - 2cc



Toner № 518 - 6cc



Toner № 519 - 1cc



Toner № 519 - 2cc



Toner № 519 - 6cc



Toner № 520 - 1cc



Toner № 520 - 2cc



Toner № 520 - 6cc



Toner № 521 - 1cc



Toner № 521 - 2cc



Toner № 521 - 6cc



Toner № 522 - 1cc



Toner № 522 - 2cc



Toner № 522 - 6cc



Toner № 523 - 1cc



Toner № 523 - 2cc



Toner № 523 - 6cc



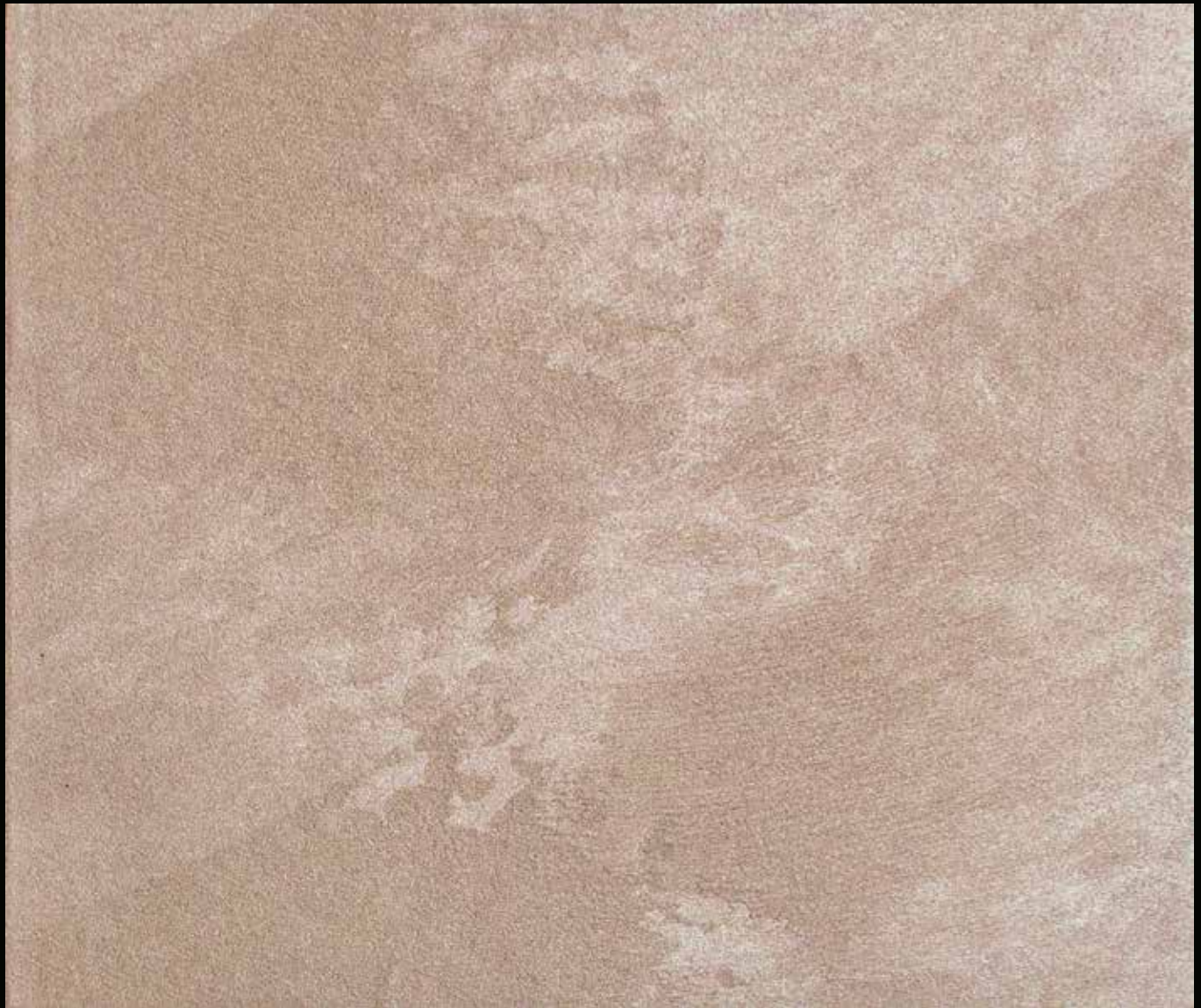
Toner № 524 - 1cc



Toner № 524 - 2cc



Toner № 524 - 6cc



La Perla + № 523 - 4cc + № 520 - 2cc



Toner № 542 - 1cc



Toner № 542 - 2cc



Toner № 542 - 6cc



Toner № 546 - 1cc



Toner № 546 - 2cc



Toner № 546 - 6cc

LA PERLA

APPLICATION TECHNOLOGY / ТЕХНОЛОГІЯ НАНЕСЕННЯ / ТЕХНОЛОГИЯ НАНЕСЕНИЯ

(EN) Apply a primer **Fondo di Quarzo** tinted in color to the prepared surface (Fig.1).

Stir thoroughly before applying the decorative finish.

FIRST LAYER: The material is applied in 1 layer. Apply the finish to the surface using a plastic or stainless steel floating rule, evenly distributing the coating on the surface in chaotic movements (Fig.2).

(UK) На підготовлену поверхню нанести затонований у колір ґрунт **Fondo di Quarzo** (Мал.1).

Перед використанням декоративне покриття ретельно перемішати.

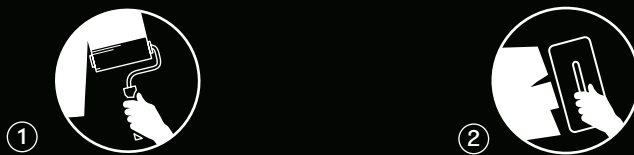
ПЕРШИЙ ШАР: покриття наноситься в 1 шар. Нанести покриття на поверхню, використовуючи пластикову або нержавіючу малку, рівномірно розподіляючи покриття по поверхні хаотичними рухами (Мал. 2).

(RU) На подготовленную поверхность нанести затонированный в цвет грунт **Fondo di Quarzo** (Рис.1).

Перед использованием декоративное покрытие тщательно перемешать.

ПЕРВЫЙ СЛОЙ: покрытие наносится в 1 слой. Нанести покрытие на поверхность, используя пластиковую или нержавеющей малку, равномерно распределяя покрытие по поверхности хаотичными движениями (Рис.2)

Application Video
Відео по нанесенню
Видео по нанесению



TECHNICAL CHARACTERISTICS / ТЕХНИЧНІ ХАРАКТЕРИСТИКИ / ТЕХНИЧЕСКИЕ ХАРАКТЕРИСТИКИ

Application: for interior works.

Dilution: water up to 10%.

Consumption: to 10 m²/kg, depending on application technique.

Application tools: stainless steel spatula.

Застосування: для внутрішніх робіт.

Розчинник: вода до 10%.

Витрата: до 10 м²/кг залежності від техніки нанесення.

Інструменти для нанесення: шпатель з нержавіючої сталі, нержавіюча малка.

Применение: для внутренних работ.

Разведение: вода до 10%.

Расход: до 10 м²/кг, в зависимости от техники нанесения.

Инструменты для нанесения: шпатель из нержавеющей стали, нержавеющей малка.

* Tinting system shown in this catalog is made using colorants ELEMENT Decor. Pigment quantity specified for 1 kg of material.

* Система тонування у каталозі вказана для універсальних барвників ELEMENT Decor. Кількість барвника (cc) вказана з розрахунку на 1 кг матеріалу.

* Система тонировки в каталоге указана для универсальных красителей ELEMENT Decor. Количество красителя (cc) указано с расчетом на 1 кг материала.