

ELEMENT
DECOR

ARTE VENEZIANO

КЛАСИЧНА ВЕНЕЦІАНСЬКА ШТУКАТУРКА



ITALIAN
TECHNOLOGY



Arte Veneziano + Toner № 502-2cc; Cera Decorativa + 505-1cc



Toner № 501 - 2cc



Toner № 501 - 8cc



Toner № 501 - 16cc



Toner № 502 - 2cc



Toner № 502 - 8cc



Toner № 502 - 16cc



Toner № 503 - 2cc



Toner № 503 - 8cc



Toner № 503 - 16cc



Toner № 504 - 2cc



Toner № 504 - 8cc



Toner № 504 - 16cc



Toner № 505 - 2cc



Toner № 505 - 8cc



Toner № 505 - 16cc



Toner № 506 - 2cc



Toner № 506 - 8cc



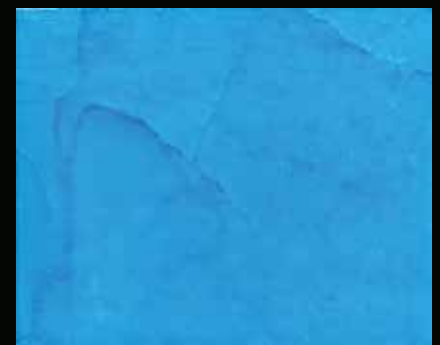
Toner № 506 - 16cc



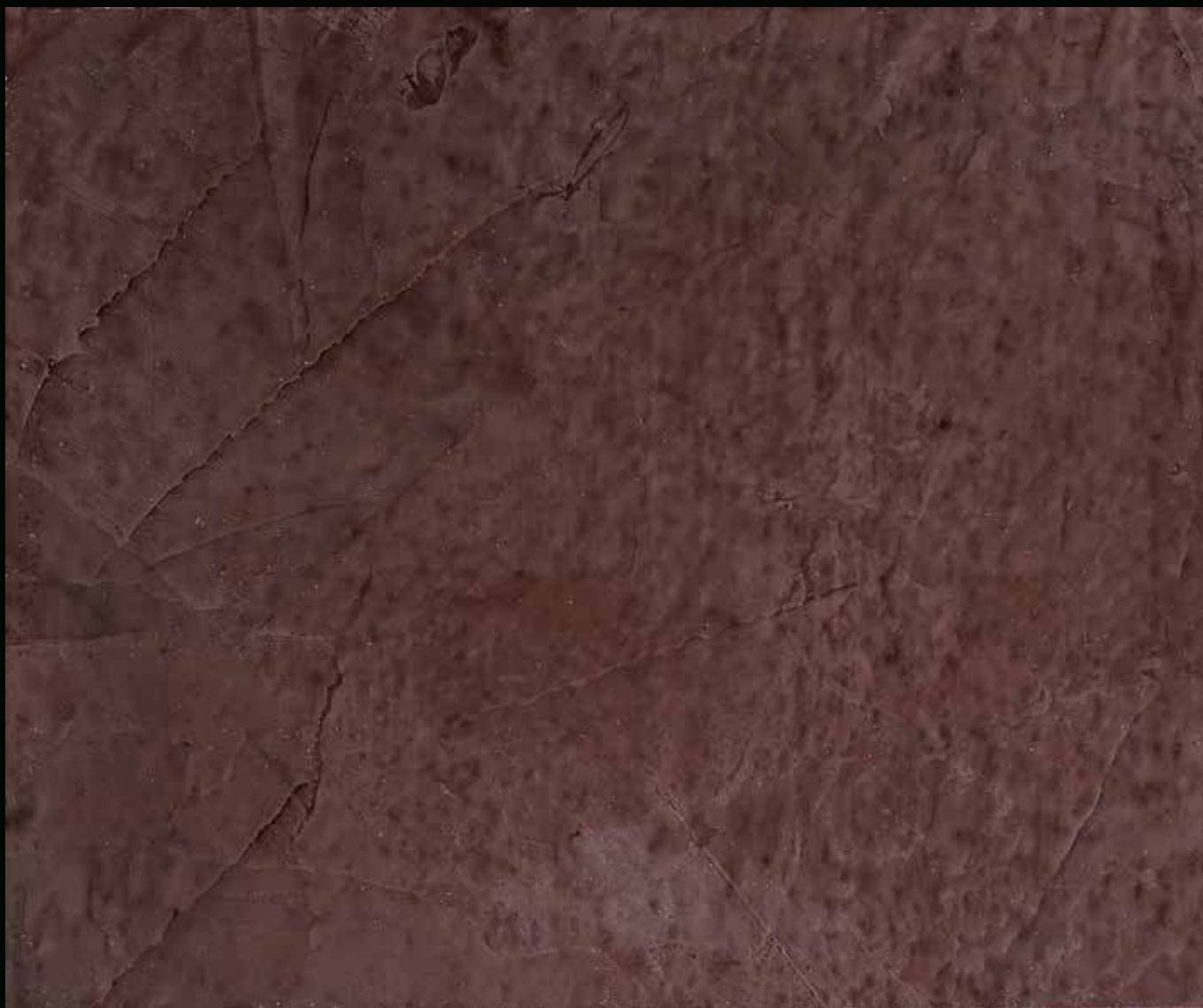
Toner № 509 - 2cc



Toner № 509 - 8cc



Toner № 509 - 16cc



Arte Veneziano + Toner № 504-40cc + № 511-12cc + № 501-8cc; Cera Lavabile



Toner № 510 - 2cc



Toner № 510 - 8cc



Toner № 510 - 16cc



Toner № 511 - 2cc



Toner № 511 - 8cc



Toner № 511 - 16cc



Toner № 514- 2cc



Toner № 514 - 8cc



Toner № 514 - 16cc



Toner № 515 - 2cc



Toner № 515 - 8cc



Toner № 515 - 16cc



Toner № 518- 2cc



Toner № 518 - 8cc



Toner № 518 - 16cc



Toner № 520 - 2cc



Toner № 520 - 8cc



Toner № 520 - 16cc



Toner № 521 - 2cc



Toner № 521 - 8cc



Toner № 521 - 16cc



Toner № 522 - 2cc



Toner № 522 - 8cc



Toner № 522 - 16cc



Toner № 523 - 2cc



Toner № 523 - 8cc



Toner № 523 - 16cc



Toner № 524 - 2cc



Toner № 524 - 8cc



Toner № 524 - 16cc



Toner № 542 - 2cc



Toner № 542 - 8cc



Toner № 542 - 16cc



Toner № 546 - 2cc



Toner № 546 - 8cc



Toner № 546 - 16cc



Arte Veneziano + Toner № 546-4cc + № 521-4cc; Cera Lavabile

ARTE VENEZIANO

APPLICATION TECHNOLOGY / ТЕХНОЛОГІЯ НАНЕСЕННЯ / ТЕХНОЛОГИЯ НАНЕСЕНИЯ

(EN) Apply **Fondo di Quarzo** to the prepared surface (Fig.1). Time of drying the primer layer - 6 hours.

FIRST LAYER: apply a decorative plaster evenly (Fig.2). Drying time 6 hours.

SECOND LAYER: apply a thin layer of plaster, lightly cross the smears to obtain the desired pattern. At the same time, polish the surface with the edge of the spatula (Fig.3). When applying the finish layer, 10% water can be added to the finish.

RECOMMENDATIONS: in order to provide a surface of additional water-repellent effect in humid areas (swimming pools, spa, bathrooms, entrance areas) after 2-3 days it is recommended to apply water-repellent wax **Cera lavabile**. **WARNING!** Decorative plaster can't be applied on surfaces in direct constant contact with water.

(UK) На підготовлену поверхню нанесіть ґрунт **Fondo di Quarzo** (Мал.1). Час висихання ґрунтового шару - 6 годин.

ПЕРШИЙ ШАР: рівномірно нанести декоративне покриття (Мал.2). Час висихання першого шару - 6 годин.

ДРУГИЙ ШАР: нанести тонкий шар покриття, злегка перехресцюючи мазки для отримання бажаного малюнка. Одночасно поліруючи поверхню ребром шпателя (Мал.3). При нанесенні фінішного шару покриття можна розчинити водою до 10%.

РЕКОМЕНДАЦІЇ: для надання поверхні додаткового водовідштовхувального ефекту у вологих приміщеннях (басейни, СПА, ванні кімнати, вхідні зони) через 2-3 дні рекомендується нанести водовідштовхувальний віск **Cera lavabile**. **УВАГА!** Декоративний матеріал неможна наносити на поверхні, що мають прямий постійний контакт з водою.

(RU) На подготовленную поверхность нанести грунт **Fondo di Quarzo** (Рис.1). Время высыхания грунтового слоя - 6 часов.

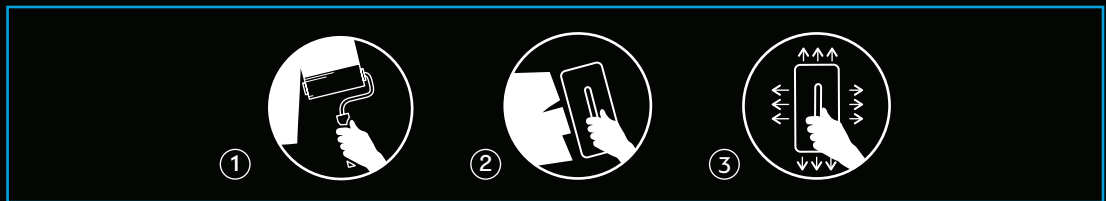
ПЕРВЫЙ СЛОЙ: равномерно нанести декоративное покрытие (Рис.2). Время высыхания первого слоя - 6 часов.

ВТОРОЙ СЛОЙ: нанести тонкий слой покрытия, слегка переkreщивая мазки для получения желаемого рисунка. Одновременно полируя поверхность ребром шпателя (Рис.3). При нанесении финишного слоя в покрытие можно разбавить водой на 10%.

РЕКОМЕНДАЦИИ:

Для придания поверхности дополнительного водоотталкивающего эффекта во влажных помещениях (бассейны, СПА, ванные комнаты, входные зоны) через 2-3 дня рекомендуется нанести водоотталкивающий воск **Cera lavabile**. **ВНИМАНИЕ!** Декоративный материал не наносится на поверхности, имеющие прямой постоянный контакт с водой.

Application Video
Відео по нанесенню
Видео по нанесению



TECHNICAL CHARACTERISTICS / ТЕХНІЧНІ ХАРАКТЕРИСТИКИ / ТЕХНИЧЕСКИЕ ХАРАКТЕРИСТИКИ

Application: for indoor application.

Dilution: water up to 10%.

Consumption: 350-500 g/m², depending on the application technique.

Application tools: stainless steel spatula.

Застосування: для внутрішніх робіт.

Розведення: вода до 10%.

Витрата: 350-500 г/м², в залежності від техніки нанесення.

Інструменти для нанесення: шпатель з нержавіючої сталі.

Применение: для внутренних работ.

Разведение: вода до 10%.

Расход: 350-500 г/м², в зависимости от техники нанесения.

Инструменты для нанесения: шпатель из нержавеющей стали.

* Tinting system shown in this catalog is made using colorants ELEMENT Decor. Pigment quantity specified for 1 kg of material.

* Система тонювання у каталозі вказана для універсальних барвників ELEMENT Decor. Кількість барвника (cc) вказана з розрахунку на 1 кг матеріалу.

* Система тонировки в каталоге указана для универсальных красителей ELEMENT Decor. Количество красителя (cc) указано с расчетом на 1 кг материала.